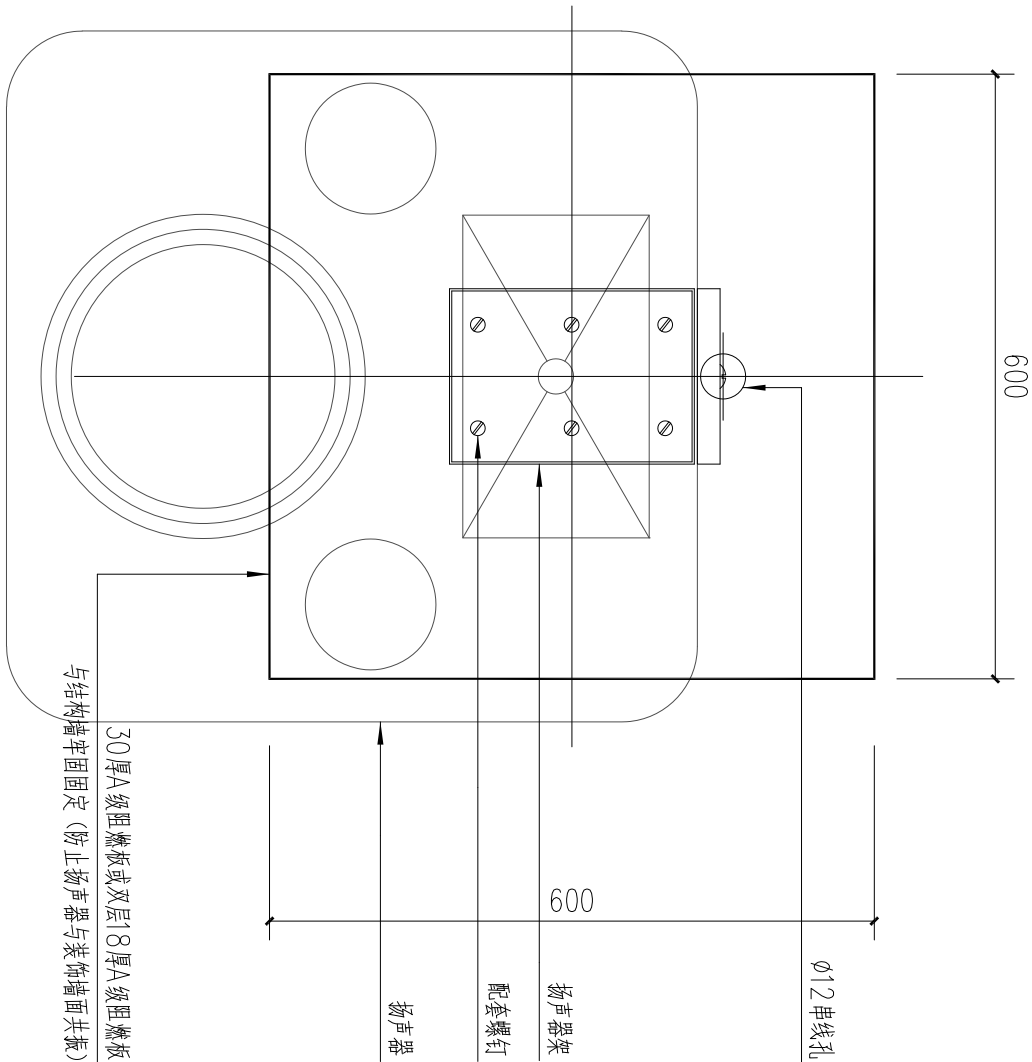
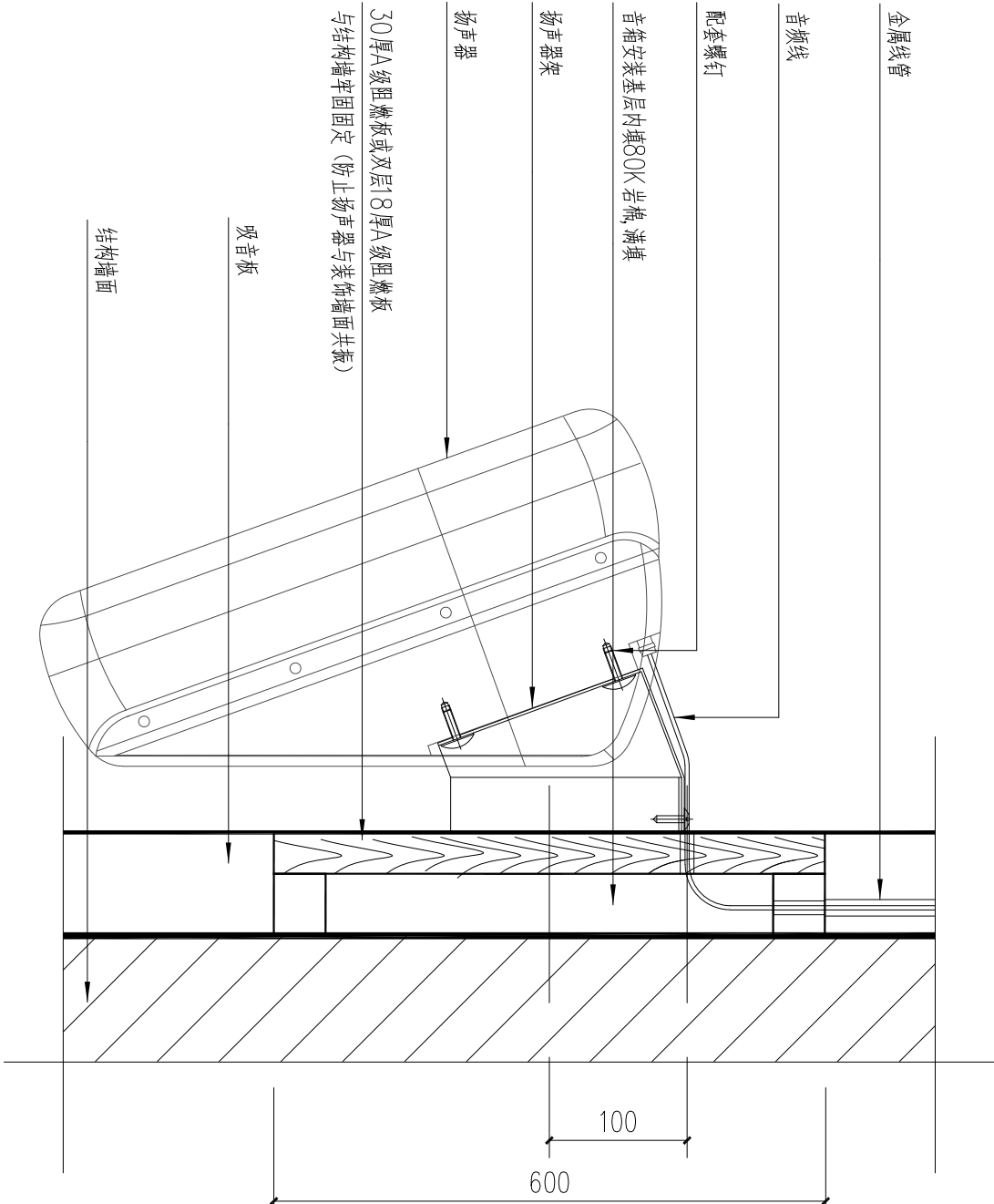


影厅侧墙剖面1-1



- 说明：
1. 扬声器离装饰项完成面高度应大于0.1m，便于安装扬声器。
 2. 扬声器尺寸以实物为准，以上尺寸仅供参考。
 3. 若结构墙为轻质加气混凝土墙，建议采用 $\phi 12\text{mm}$ 化学螺栓将A级阻燃板牢固固定在结构墙上，板材高度由400mm增加到600mm以上。
 4. 扬声器点位由设备商提供。（共约28个）

环境扬声器安装示意图



设计单位 浙江恒休设计集团股份有限公司 上海市徐汇区龙腾路111号3楼2楼 TEL:021-67658768 18930288499	建筑注册(建设工程) 甲级 A133A02327 上海市徐汇区龙腾路111号3楼2楼 吴昊昊(注册建筑师) 吴昊昊(注册建筑师)		注册结构师执业印章		注册建筑师执业印章	未盖出图专用章无效
	会签栏	设计人 周明	审核人 李俊杰	审核人 李俊杰		
建设单位 天山电影制片厂 天山电影制片厂少数民族影片译制审片厅维修改造项目	项目负责人 李俊杰	项目负责人 李俊杰	项目负责人 李俊杰	项目负责人 李俊杰	项目负责人 李俊杰	项目负责人 李俊杰
项目名称 天山电影制片厂少数民族影片译制审片厅维修改造项目	项目负责 李俊杰	项目负责 李俊杰	项目负责 李俊杰	项目负责 李俊杰	项目负责 李俊杰	项目负责 李俊杰
工程编号	图名 影厅侧墙剖面1-1、环境扬声器安装示意图	比例 1:100	图号 ZS-33	版次 1	出图日期 2026.3	出图负责人